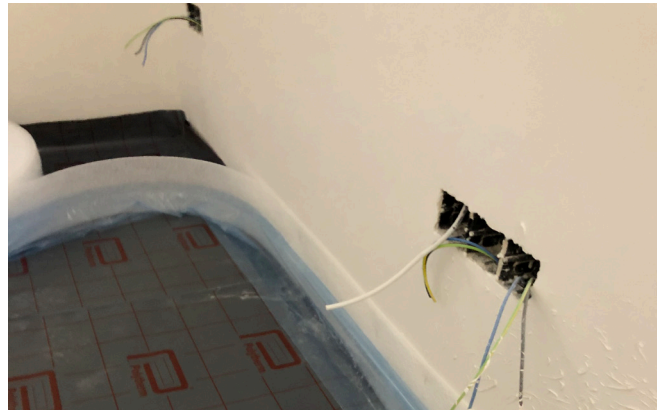


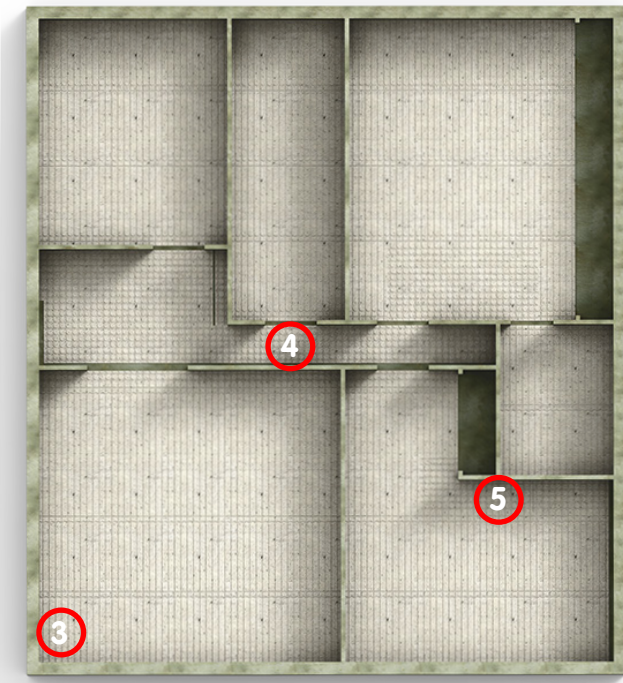
## PROCESO DE INSTALACIÓN DEL SISTEMA MINITHERM



1.- Recibir la caja con el distribuidor.



2.- Extender una doble capa de hoja de PE para permitir la dilatación. a continuación colocar la tira perimetral en todos los parámetros verticales.



3.- Colocar la placa base con la curva hacia la pared y fijarla en varios puntos con adhesivo a la solera.

4.- En la zona de pasillos es aconsejable poner la base Bidireccional para poder salir con los tubos a los distintos circuitos.

5.- Si hay más de un circuitos en la habitación colocar en la zona de entrada la base para curvas hasta llegar al siguientes circuito. Si hay mas de dos circuitos además colocar la base de nopas en la zona lateral por la que accedes a los últimos circuitos.



6.- Colocar el tubo de los distintos circuitos



7.- Hacer la prueba de presión

8.- Verter el mortero auto-nivelante.

**Nota: Si es necesario hacer alguna ranura adicional para pasar el tubo, utilizar la fresa especial para realizar la misma.**