

## Foto del producto



## Descripción

- Solera ranurada para colocación de tubo
- Mínimo espesor
- Se puede colocar directamente encima del suelo existente lo que posibilita la instalación en cualquier vivienda sólo con recortar mínimamente las puertas.
- No sobrecarga los forjados (25 Kg/m<sup>2</sup>)
- Baja inercia térmica.

## Datos del producto

ELEMENTO BASE	DIMENSIONES DE PLANCHA	DENSIDAD MEDIA (Kg/m <sup>3</sup> )	RESISTENCIA TÉRMICA (R <sub>A</sub> ins.)
SU100.305	800x600x18 mm	1.150	0,055 m <sup>2</sup> K/W
SU100.231	800x600x18 mm	1.150	0,055 m <sup>2</sup> K/W

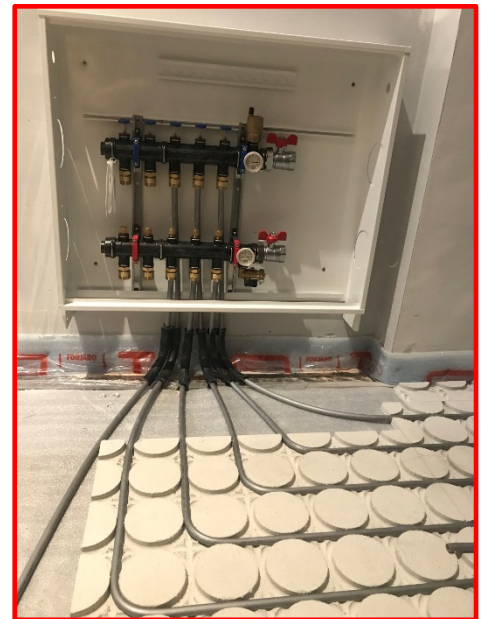
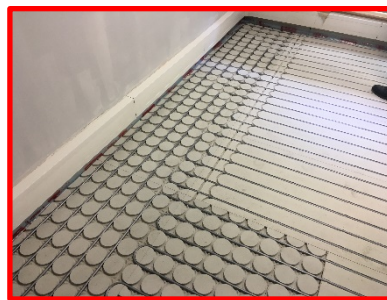
## Datos Técnicos

Proceso Productivo	Extrusión mecanizada
Materia Prima	Fibra -yeso
Marca Comercial	Polytherm
Distancia entre tubos	10 cm
Tamaño del tubo	Ø 12 mm
Conductividad térmica	0,22 Wm/K
Tolerancia dimensional	±0,1 mm
Tolerancia espesor	±0,1 mm
Peso	16-22 Kgr/mq

## Montaje

El sistema Minitherm dispone de dos tipos de elementos base según la necesidad de la instalación:

- Elemento Base Minitherm lineal
- Elemento Base Minitherm nopas (para pasillos, salidas de colector, o zonas de acumulación de circuitos)



Ver instrucciones de montaje

### Cálculo aproximado de materiales Minitherm

Para determinar el elemento base calcularemos la superficie total de la vivienda a calefactar, a esta superficie le añadiremos un 10% en concepto de pérdidas por recortes, descuadres, etc.  
Del total de la superficie con el 10% de incremento se tendrá en cuenta que:

- El 80% es de Elemento base LINEAL (Art. SU100.305)
- El 20% es de Elemento base NOPAS (Art. SU100.310)
- La densidad de tubo es de 10 ml/m<sup>2</sup>
- La longitud de los circuitos no debe sobrepasar los 90 ml de tubo (máximo 100 ml)
- La superficie de los circuitos debe ser menos de 8 m<sup>2</sup>
- Distribuidores y armarios los que correspondan al número de circuitos
- Codos guía 2 uds. por circuito
- Válvulas generales 2 uds. por distribuidor
- Tira perimetral igual a la superficie más 10%
- Mortero 5 Kgr/m<sup>2</sup> para 2 mm de espesor.
- Hoja de PE el doble de la superficie (se pone siempre)